

TAVOLA 1 2 3 4 5 6
DI N° 6 TAVOLE

COMUNE DI ROSETO DEGLI ABRUZZI

DITTA: D.I.S. PROJECT S.R.L.

PROGETTO UBICAZIONE: ART. 14 D.P.R. 380/2001-PERMESSO DI COSTRUIRE IN DEROGA CAMBIO DI DESTINAZIONE D'USO PARTE DI FABBRICATO DA POLIAMBULATORIO AD ATTIVITA' COMMERCIALE AL PT. Roseto degli Abruzzi - Via Castagna

PROGETTISTA: Geom. Giovanni De Lauretis

COMMITTENTE: D.I.S. PROJECT S.R.L.

ELABORATO: PLANIMETRIE VERIFICHE DI P.R.G.

PARAMETRI DI P.R.G.:

ZONA F - SOTTOZONA F3: Attrezzature ed impianti pubblici

- If: 3.000,00 mq/m
- distanze confini ml. 5,00
- distanza tra edifici > 10,00 ml.

Superficie Lotto: mq. 4.951,00
Superficie ammissibile in F3: 4.951,00 x 0,50 mq/mq. = mq 2.475,50

Superficie Netta di Progetto:

- Superficie edificata Palestra PT = mq 1.123,42
- Superficie edificata Palestra 1° P = mq 443,76

Sommano mq 1.567,18

-Superficie edificata NEGOZIO (Ex Poliambulatorio) PT = (Ex mq 705,70) mq 706,34 x h= 3,00 mt. = 2.120,00 mc.

-Superficie edificata Poliambulatorio 1° P = mq 201,64

Sommano mq 907,98

Sommano mq 2.475,16 < mq 2.475,50

SUPERFICIE DI CUI SI CHIEDE IL CAMBIO D'USO ART. 14 DPR 380/2001 mq 706,34

VERIFICA PRESCRIZIONI DI ZONA (Distanza confini, Limiti di altezza degli edifici)

Distanza confini: m 5,00
Distanza confini di progetto: m 5,00
Altezza massima edifici limitrofi: m 17,50
Altezza massima edificio di progetto: m 8,60

VERIFICA DEI PARCHEGGI PERTINENZIALI (art. 3 lett. i delle N.T.A.)

Parcheggi pertinenziali per dest. non Residenziale (30% di S.E.):
Palestra mq (1.567,18 x 0,30) = min mq 470,15
Poliambulatorio mq (907,98 x 0,30) = min mq 272,40

Parcheggi AD USO PUBBLICO per dest. non Residenziale (40% di S.E.):
Palestra mq (1.567,18 x 0,40) = min mq 626,87
Poliambulatorio mq (907,98 x 0,40) = min mq 363,20

IN PROGETTO

Parcheggi pertinenziali per dest. non Residenziale di Progetto:
Palestra mq 490,00 > mq 470,15
Negozio e Ufficio mq 360,00 > mq 272,40

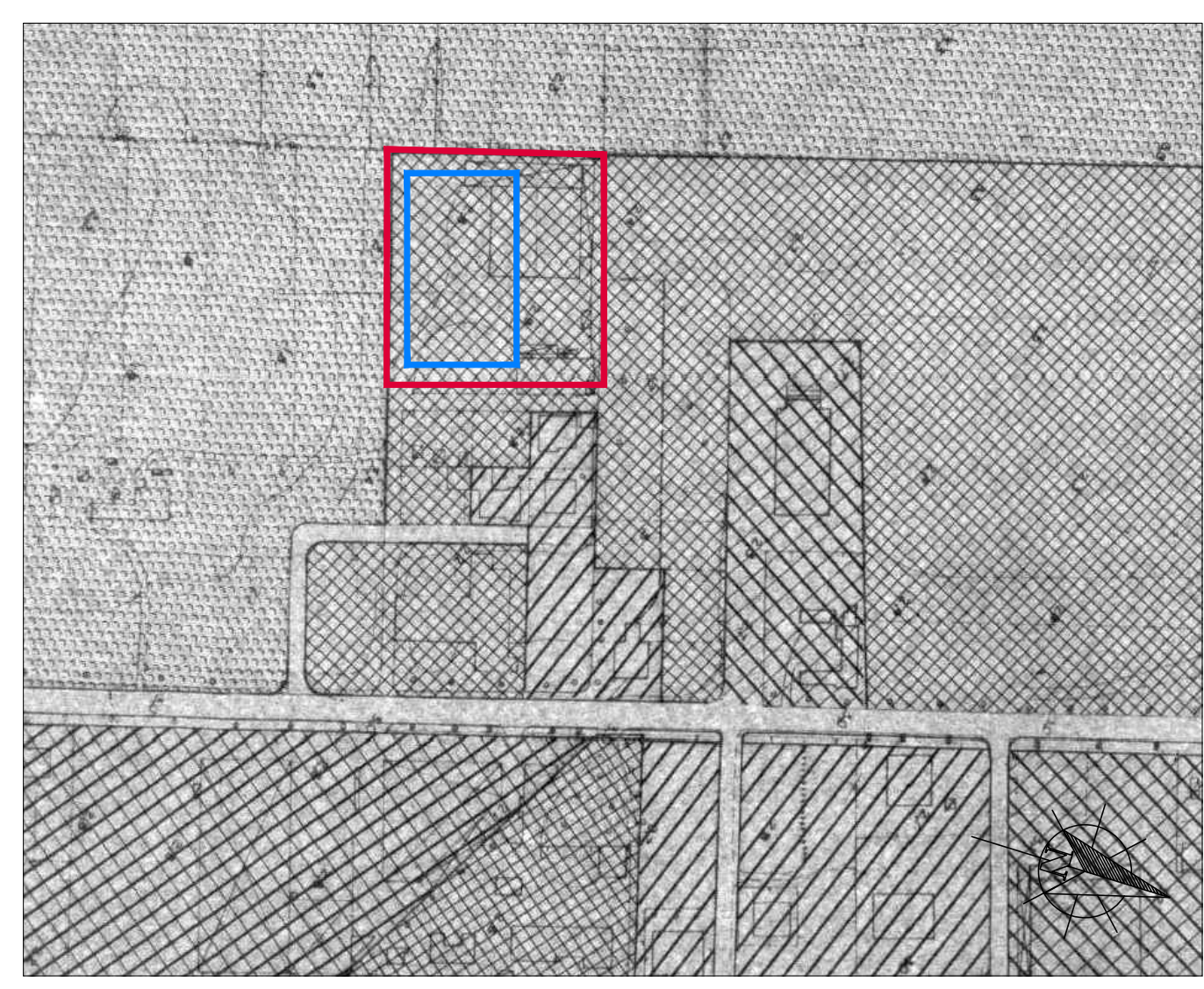
Parcheggi AD USO PUBBLICO per dest. non Residenziale di Progetto:
Palestra mq 630,00 > mq 626,87
Negozio e Ufficio mq 365,00 > mq 363,20



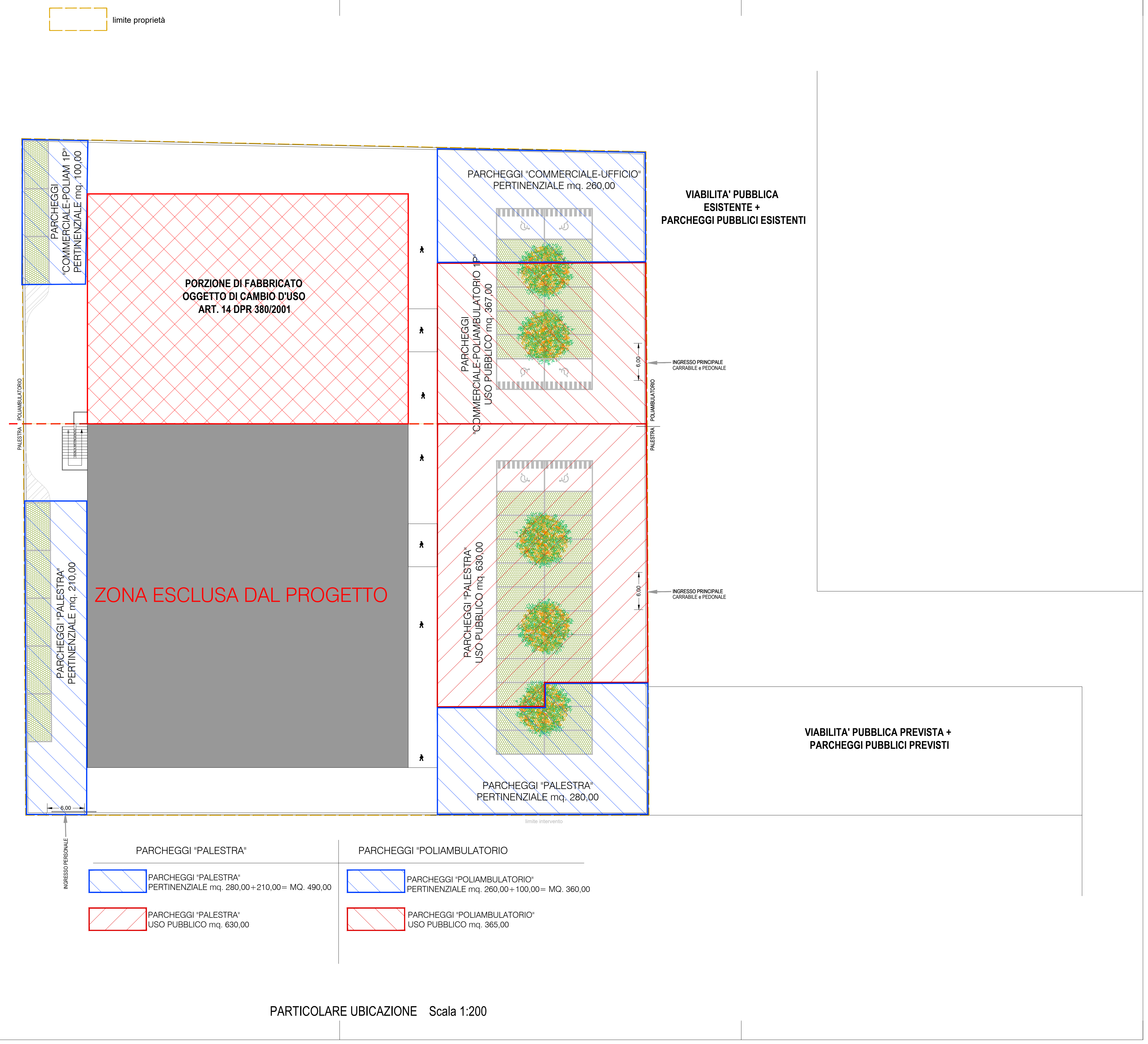
ESTRATTO GOOGLE



ESTRATTO CATASTALE Foglio 54 Mappale 266 Scala 1:2000



ESTRATTO P.R.G. ZONA F - Sottozona F3 - Attrezzature ed impianti pubblici Scala 1:2000



PARTICOLARE UBICAZIONE Scala 1:200