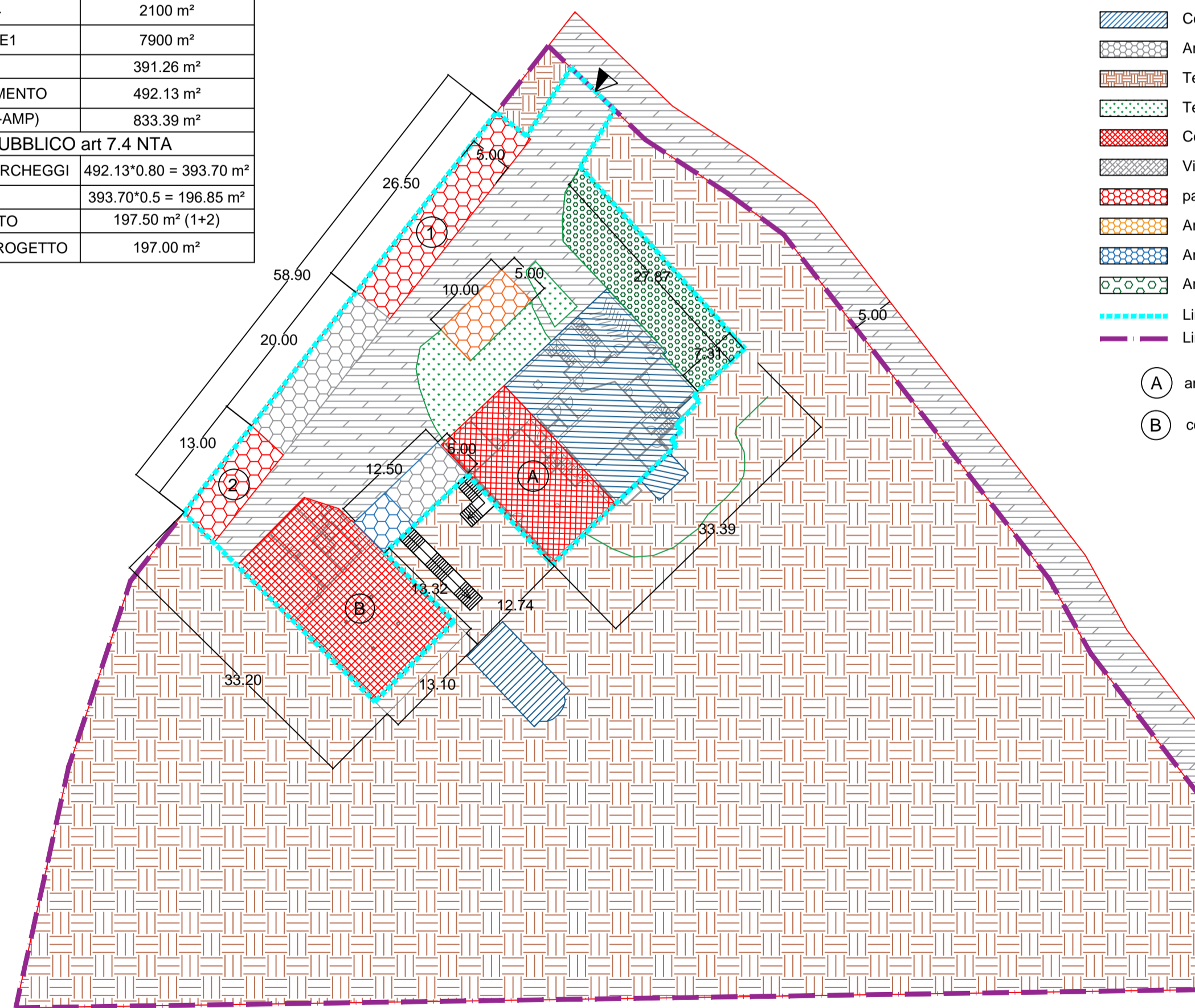


DATI URBANISTICI	
SUP. TOTALE PROPRIETA'	10000 m ²
SUP. PROPOSTA IN F4	2100 m ²
SUP. RESIDUA IN ZONA E1	7900 m ²
SUP. ESISTENTE	391.26 m ²
SUP. DI PROGETTO AMPLIAMENTO	492.13 m ²
SUP. TOTALE (ESISTENTE +AMP)	833.39 m ²
STANDARD USO PUBBLICO art 7.4 NTA	
AREA A VERDE PUBBLICO E PARCHEGGI	492.13*0.80 = 393.70 m ²
PARCHEGGI	393.70*0.5 = 196.85 m ²
PARCHEGGI DI PROGETTO	197.50 m ² (1+2)
SUP. DI VERDE PUBBLICO DI PROGETTO	197.00 m ²



- Costruzioni esistenti 391.26 mq
- Aree a parcheggio esistenti
- Terreno in E1 7900 mq
- Terreno a verde 305.00 mq
- Costruzioni in ampliamento 492.13 mq
- Viabilità
- parcheggi in ampliamento 197.50 mq
- Aree a parcheggio in ampliamento di uso pubblico
- Aree a parcheggio portatori handicap
- Aree verde pubblico 197.00 mq
- Limite zona cambio in F4
- Limite zona in E1
- ampliamento corpo A
- costruzione corpo B

COMUNE:

ROSETO DEGLI ABRUZZI

GEOM. FRANCO DI BONAVENTURA
via Defense, 32 Roseto D. Ab. (TE)

Progetto:

Ristrutturazione ristorante con ampliamento
ai sensi dell'art. 8 D.P.R. 160

Oggetto:

INQUADRAMENTO URBANISTICO
(standard art. 7.4)

Committente

Soc. Audace s.n.c. di Pietrinferni Sascia & Pignotti Lorenzo

Elaborato n°:

1A

Progettista:

Geom. Franco Di Bonaventura

Scala:

1:500

Ing. Andrea Fuina

firma tecnico:

Data: 07/10/2020