

COMUNE DI ROSETO DEGLI ABRUZZI. (TE)

LOCALITÀ: VIA DANUBIO

DITTA: RUGGIERI ANTONELLO

PROGETTO: CAMBIO DI DESTINAZIONE D'USO DA ABITAZIONE
A SALA DEL COMMATO.

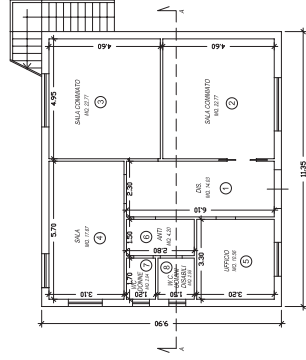
TAV. 4
SCHEDA SINOTTICA
CON CALCOLO SUPERFICI E VOLUMI

PROGETTISTA:
GEOM. ANTONIO ROMANI
VIA U. LA MALFA, n. 03
ROSETO degli ABRUZZI, (TE).
TEL/FAX 085-6930150

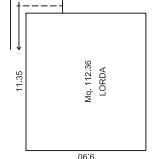
DATA : GIUGNO 2020

SCHEDA SINOTTICA

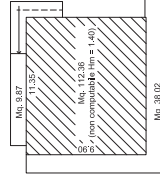
N°	DESTINAZIONE D'USO	SUPERFICIE UTILE (MQ)	ALTEZZA (M)	VOLUME (CUBI)	SUPERFICIE FINESTRATA (MQ)	RAPPORTO SUP. ILLUMINANTE / VOLUMI
1	DISIMPIEDIO	14,03	3,00	42,09	(1,00 * 2,20) = 2,20	(0,89 / 1,00) = 0,89
2	SALA COMMATO	22,77	3,00	68,31	(2,20 * 1,00) = 2,20	(2,86 / 2,27) = 1,26
3	SALA COMMATO	17,67	3,00	53,01	(2,20 * 1,00) = 2,20	(2,86 / 2,27) = 1,26
4	SALA	10,56	3,00	31,68	2 * (1,48 * 1,30) = 3,84	(3,84 / 1,27) = 3,02
5	UFFICIO	10,56	3,00	31,68	(1,40 * 1,30) = 1,82	(1,62 / 1,00) = 1,62
6	ANTI W.C.	4,20	3,00	12,60	-	-
7	W.C. DONNE	2,04	3,00	6,12	(0,70 * 1,30) = 0,91	(0,91 / 2,94) = 0,31
8	W.C. UOMINI (SABILI)	2,55	3,00	7,65	(0,70 * 1,30) = 0,91	(0,91 / 2,68) = 0,34
9	LOCALI SCOMBERO (Scombero H < 2,50 m)	32,25	Hm = 1,40	-	-	-
10	DISIMPIEDIO (Scombero H < 2,50 m)	4,32	Hm = 2,37	-	-	-
11	LOCALI SCOMBERO (Scombero H < 2,50 m)	11,34	Hm = 1,27	-	-	-
12	LOCALI SCOMBERO (Scombero H < 2,50 m)	21,73	Hm = 1,27	-	-	-
13	LOCALI SCOMBERO (Scombero H < 2,50 m)	26,87	Hm = 1,40	-	-	-
14	BALCONE	9,87	-	-	-	-
15	BALCONE	38,02	-	-	-	-



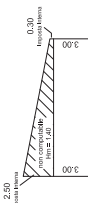
PIANO PRIMO



PIANO PRIMO
scala 1:200



PIANO PRIMO
scala 1:200



S.e. netta Piano Terra = Mq. 96.59
 S.e. netta Piano Primo = (non computabile Hm = 1.40)
 Volume = 96.59 * H 3.00 = Mc. 289.77