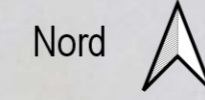
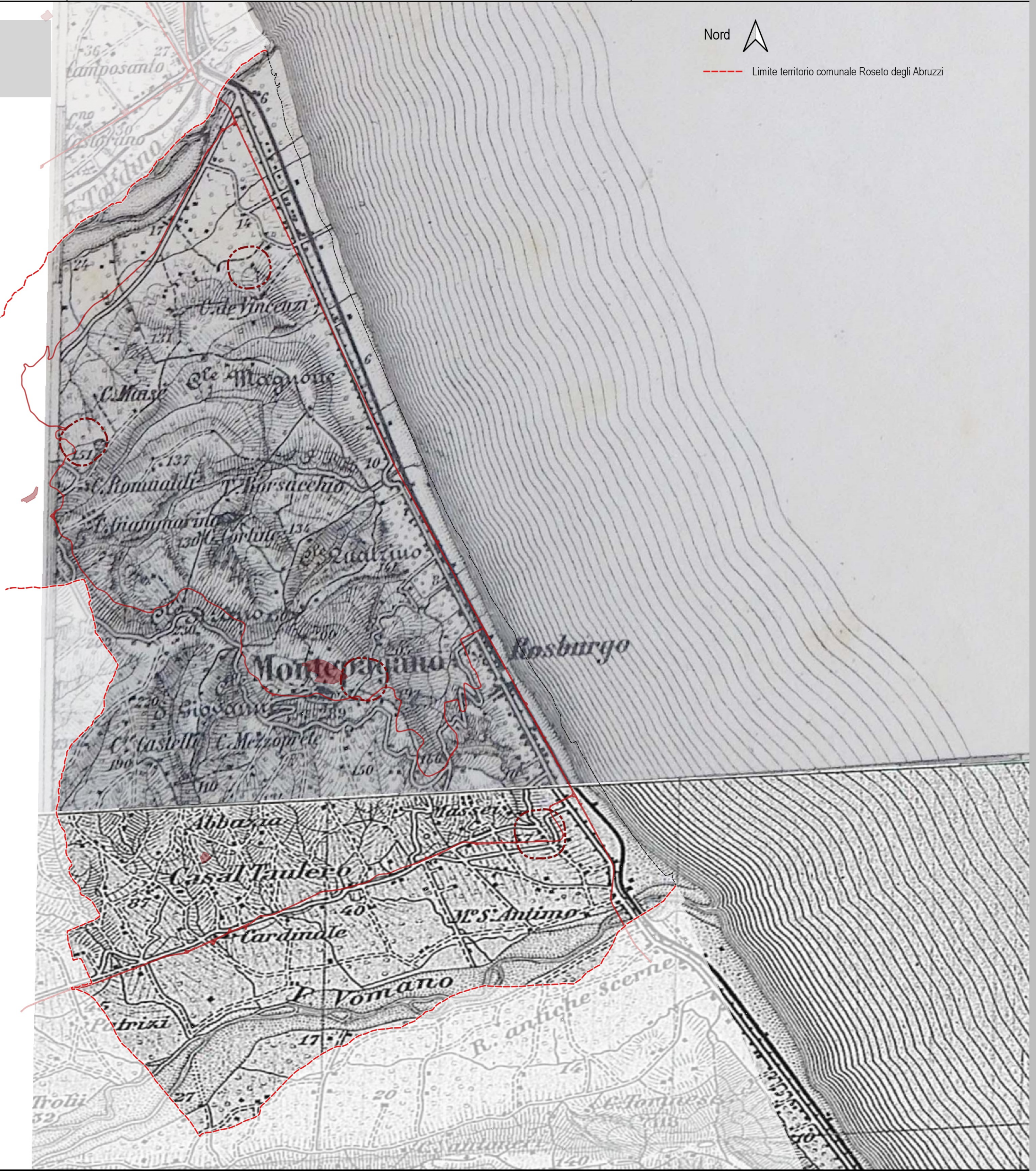


IGM 1885-1898



--- Limite territoriale comunale Roseto degli Abruzzi

RIZZI-ZANNONI 1808



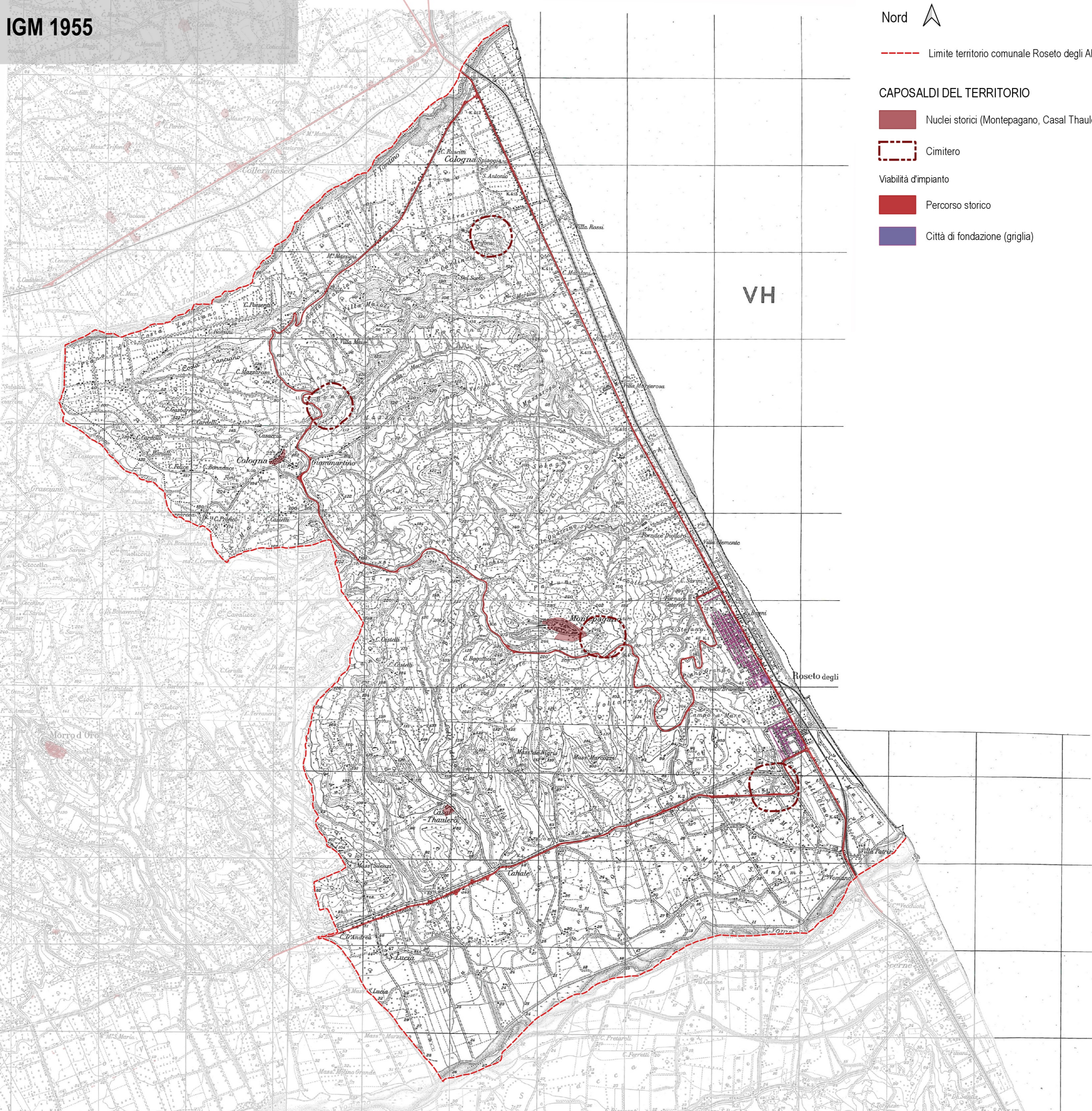
IGM 1955



--- Limite territoriale comunale Roseto degli Abruzzi

CAPOSALDI DEL TERRITORIO

- Nuclei storici (Montepagano, Casal Thaulero, Cologna Paese)
- Cimitero
- Viabilità d'impianto
- Percorso storico
- Città di fondazione (griglia)



Legenda

SIT
 Urb. Lisa De Gasperi
Contributi specialisci
 Ing. Lino Pallastri
 Dott. Agr. Paolo Figoni
 Dott. Geol. Leonardo Moretti
 Ing. Simone Galandini

Gruppo di Lavoro
 Urb. Francesco Bonato
 Arch. Chiara Durante

Gruppo di Valutazione
 Ing. Elettra Lowenthal
 Dott. Arch. Luca Foltran
 Urb. Luigi Squiglia

Direttore Tecnico
 Urb. Raffaele Gerometta

Progettazione Urbanistica
 Ing. Giovanni Crociani
 Urb. Pietro Bertelli

Adottato con

Approvato con

Sindaco
 Avv. Salvatore Di Girolamo

Assessore all'Urbanistica
 Avv. Orazio Vannucci

Responsabile unico di procedimento
 Ing. Paolo Bracciali



VAR PRG COMUNE DI ROSETO DEGLI ABRUZZI

PIANO REGOLATORE GENERALE
 Legge Regionale 12 aprile 1983, n. 18 e s.m.i.

La matrice storica del territorio

TAV. **AU-T5**

scala 1:30.000
 ottobre 2020