
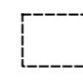






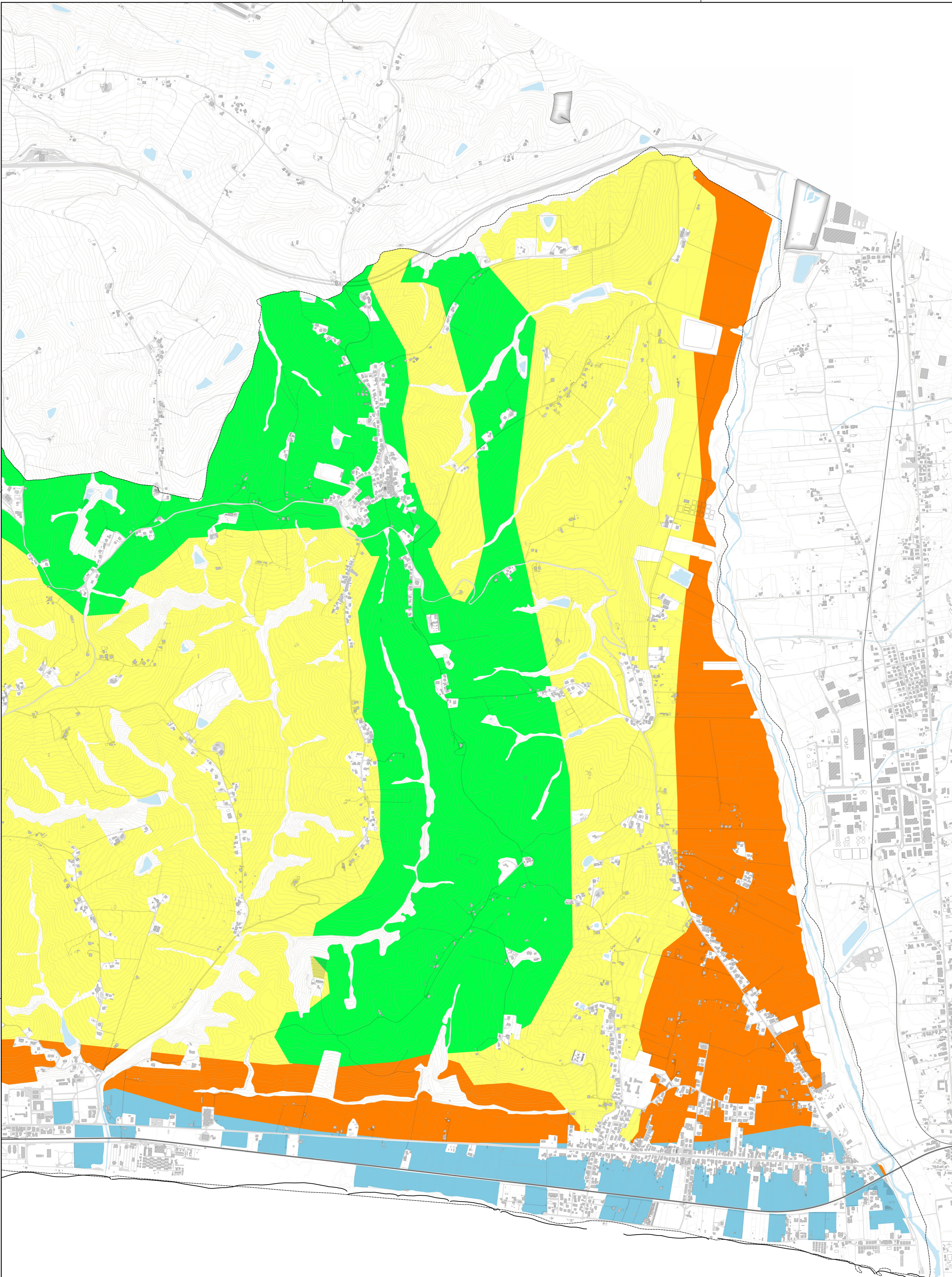
Legenda

Nord 

 Limite territoriale comunale Roseto degli Abruzzi

Potenzialità produttiva dei suoli agricoli

-  Bassa
-  Medio-Bassa
-  Media
-  Medio-Alta



VAR PRG  COMUNE DI ROSETO DEGLI ABRUZZI

PIANO REGOLATORE GENERALE
Legge Regionale 12 aprile 1983, n. 18 e s.m.i.

CARTA DELLA POTENZIALITA'
PRODUTTIVA AGRICOLA DEI SUOLI

TAV. AA-T12
(nord)

scala 1:10.000
ottobre 2020


Ingegnere
Giovanni
Croconi
D.R.E.A.M.
ITALIA

Sindaco
Avv. Sabatino di Girolamo

Assessore all'Urbanistica
Avv. Orazio Vannucci

Responsabile unico di procedimento
Ing. Paolo Brasucci

Adottato con

Approvato con

Direttore Tecnico
Urb. Raffaele Gerometta

Progettazione Urbanistica
Ing. Giovanni Croconi
Urb. Pietro Bertelli

Gruppo di Lavoro
Urb. Francesco Borato
Arch. Chiara Durante

Gruppo di Valutazione
Ing. Elettra Lowenthal
Dott. Anb. Luca Foltran
Urb. Luigi Spiegaglia

SIT
Urb. Lisa De Casper

Contributi specialistici
Ing. Lino Pallesi
Dott. Agr. Paolo Rigoni
Dott. Geol. Leonardo Moretti
Ing. Simone Galardini